



ESTÉE LAUDER COMPANIES  
CAMPAÑA CONTRA EL CÁNCER DE MAMA

# Es más que un lazo. Nos une a todos.

Nuestra comunidad global apoya la investigación,  
la educación y los servicios médicos.

Conoce más:

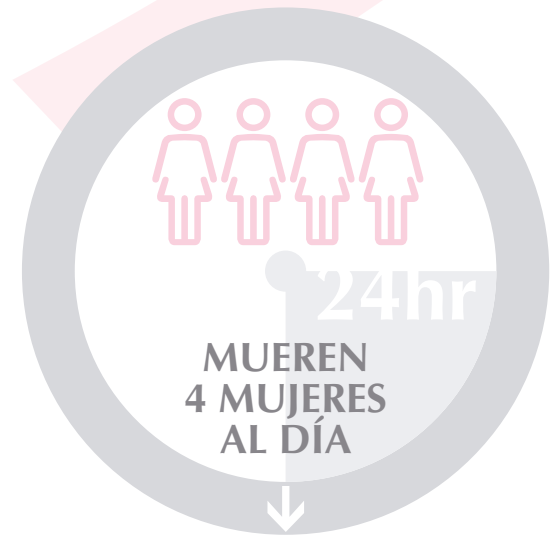
@bcc\_chile

#TimeToEndBreastCancer  
#AcabemosConElCancerDeMama  
#HazteLaMamografia  
#ELCdonates

[ELCompanies.com/BreastCancerCampaign](http://ELCompanies.com/BreastCancerCampaign)

# CÁNCER DE MAMA EN CHILE

SEGÚN DATOS OFICIALES



INCIDENCIA:

**5.393**  
NUEVOS  
CASOS

DIAGNÓSTICO:

**14,7**  
MUJERES

SON DIAGNOSTICADAS  
AL DÍA CON CÁNCER  
DE MAMA.

EL MAYOR %  
SE DA EN  
PERSONAS

**MAYORES  
DE 50 AÑOS**  
Y VA EN AUMENTO  
CON LA EDAD.

## ETIOLOGÍA CÁNCER DE MAMA





ESTÉE LAUDER COMPANIES  
CAMPAÑA CONTRA EL CÁNCER DE MAMA

# CAMPAÑA CONTRA EL CÁNCER DE MAMA 2020 DE ESTÉE LAUDER COMPANIES

En todo el mundo vivimos tiempos difíciles. Una realidad para todas las personas afectadas por la enfermedad, especialmente para la comunidad que vive con cáncer de mama, que ahora enfrenta un mayor riesgo y vulnerabilidad. Pero estos días también traen unidad, esperanza e inclusión, todos unidos. The Estée Lauder Companies reafirma lo crucial que es apoyarnos mutuamente, así como seguir apoyando a todos aquellos que actualmente viven con cáncer de mama, los grupos vulnerables que pueden enfrentar una disparidad en el acceso a la atención médica, y los médicos, enfermeras y cuidadores que están en la primera línea.

Aunque sabemos que el mundo ha cambiado, el compromiso firme de nuestra Campaña Contra el Cáncer de Mama para acabar con esta enfermedad, es más fuerte que nunca. Porque cada 15 segundos, en algún lugar del mundo, a una mujer se le diagnostica cáncer de mama, creemos que son demasiadas.

Este es el programa de impacto social corporativo más grande de nuestra empresa, donde seguimos reuniendo a personas en todas partes del mundo, inspiradas por la misión inquebrantable de crear un mundo libre de cáncer de mama. Y para ello, usamos el lazo rosa uniendo nuestra esperanza en torno al objetivo compartido, que es acabar con el cáncer de mama.

**#AcabemosConElCáncerDeMama**



## ES *MÁS* QUE UN LAZO

El lazo rosa es un símbolo mundialmente reconocido para el cáncer de mama, sin embargo, lo que representa va mucho más allá. Es por eso que este año, la campaña se representa solamente con un lazo rosa. Es lo que nos une, lo que nos da esperanza y lo que simboliza nuestra lucha por una cura. Es un movimiento, una representación de nuestra comunidad global diversa y honra a todos y cada uno de los afectados por esta enfermedad: pacientes, seres queridos, cuidadores, médicos, sobrevivientes, defensores y más.

Nuestra campaña y todos aquellos a quienes ha impactado positivamente ha ido creciendo desde que Evelyn H. Lauder co-creó el lazo rosa e inició la Campaña contra el cáncer de mama en 1992, pero siempre ha sido más que un lazo. Su dedicación a crear conciencia sobre el cáncer de mama salvó vidas durante una época en la que no se hablaba abiertamente de la enfermedad. Evelyn creía que si el lazo rosa se usaba en todo el mundo, fomentaría un diálogo para crear conciencia y unir a las personas a través de un denominador común... y funcionó. Inició un movimiento global que sigue creciendo e impulsa el impacto social y financia la investigación científica, la educación y los servicios médicos que ayudan a salvar vidas.

“ME GUSTARÍA PODER SALVAR VIDAS”  
Evelyn H. Lauder

A handwritten signature of Evelyn H. Lauder in black ink.



## NOS *UNE* A TODOS

Ahora más que nunca, nuestra familia de Estée Lauder Companies #ELCfamily está unida para priorizar la seguridad, la salud y el bienestar de nuestra comunidad global. Aunque el cáncer de mama es el cáncer más común en mujeres en todo el mundo, y está aumentando particularmente en los países en desarrollo, donde la mayoría de los casos se diagnostican en etapas tardías, el compromiso de nuestra comunidad y de nuestra familia ELC #ELCfamily, están ayudando a impulsar un progreso real contra esta enfermedad. En Estados Unidos, las tasas de mortalidad por cáncer de mama han disminuido en un 40% entre las mujeres desde finales de la década de 1980, y en la actualidad, hay más de 3.8 millones de sobrevivientes de cáncer de mama.

# HACEMOS *CAMPAÑA* EN TODO EL PAIS

Desde sus comienzos, hace 20 años, la campaña en Chile se ha enfocado en la comunidad. Nuestra misión es llevar el mensaje de prevención y detección temprana a todas las mujeres del país. Los municipios han sido activos participantes de la campaña y es así como en el 2019 logramos llegar físicamente a 112 municipios, desde Arica a Punta Arenas e Isla de Pascua.

En ellos se realizaron actividades deportivas para promover un estilo de vida saludable, y charlas médicas, educativas y motivacionales, con la activa participación de Cecilia Bolocco, nuestra Embajadora de la Campaña en Chile y el personal médico de la Clínica Las Condes y el INC.

Dado las circunstancias de la pandemia, este año estamos apoyando a las Municipalidades con Material virtual para sus sitios web, disponibilizando videos educativos y como cada año entregando mamografías gratis según sus necesidades, pudiendo reservar cupos por comunas, a través del Instituto Nacional del Cáncer y de la Corporación Nacional del Cáncer



# ¿CÓMO HACER MI MAMOGRAFÍA GRATIS?

Recuerda todas las mujeres inscritas en FONASA o Isapres, que tengan entre 50 y 69 años de edad, tienen derecho, cada 3 años a una mamografía gratis en su Centro de Atención Primaria. No pierdas ese beneficio, acude a tu CESFAM y pide la orden para hacerte gratuitamente la mamografía-

Y si no estás cubierta o cubierto por GES y tienes síntomas sospechosos, o perteneces a grupos de riesgo de desarrollar la enfermedad y cumples con los criterios médicos de edad que recomiendan hacerte una mamografía, gracias a esta Campaña puedes realizarla gratuitamente en :

**La Corporación Nacional del Cáncer**, Fundación sin fines de lucro con 30 filiales de Arica a Punta Arenas, cuya sede central está ubicada en la comuna de Providencia, reservando hora a través del sitio [www.conac.cl](http://www.conac.cl) o al **teléfono 22 347 4000**.

Y si deseas hacerlo en el **Instituto Nacional del Cáncer**, puedes reservar hora a través de los siguientes correos [mamografiassinc@fundacioncp.cl](mailto:mamografiassinc@fundacioncp.cl) o si prefieres consultar antes de reservar puedes hacerlo en [contacto@fundacioncp.cl](mailto:contacto@fundacioncp.cl) Las mamografías gratuitas se realizarán los días sábados, previa cita, con personal exclusivo para estos efectos con todas las precauciones de distanciamiento, protección y ambiente sanitizado.

En ambas instituciones las mamografías gratis se podrán realizar a partir del 3 de noviembre 2020.

# MAS DE 2.000 MAMOGRAFÍAS GRATIS ANUALMENTE EN CHILE

The Estée Lauder Companies se enorgullece en apoyar a más de 60 organizaciones de cáncer de mama en todo el mundo alineadas con la misión de la campaña: financiar la investigación, educación y la atención médica, además de apoyar financieramente la Fundación de Investigación de Cáncer de Mama [www.bcrf.org](http://www.bcrf.org)

En Chile ha apoyado al Instituto Nacional del Cáncer (INC) y a otras Organizaciones y Fundaciones durante los últimos 15 años, en su batalla contra el Cáncer de Mama.

Este año , una vez mas **Falabella** se une a la Campaña Contra el Cáncer de Mama de Estee Lauder Companies y la recaudación generada por la venta, sin fines de lucro , de los productos participantes en la campaña, se entrega a la Fundación Caupolican Pardo, pro apoyo al Instituto Nacional de Cáncer y a la Corporación Nacional del Cáncer para así beneficiar a casi 2000 mujeres con mamografías gratis para asegurar la detección temprana de la enfermedad.







Recaudamos más de **\$89 MDD** a nivel mundial para investigación, educación y servicios médicos a través del apoyo colectivo de nuestros clientes, empleados y socios en todo el mundo.

En Chile, desde hace **20 años** apoyamos esta campaña. Este año donaremos más de **2.000 mamografías gratuitas** al Instituto Nacional del Cáncer y a la Corporación Nacional del Cáncer, para que, previa reserva, y a partir del 3 de noviembre 2020, las persona en situación de riesgo que no están cubiertos por GES puedan hacerlas de manera gratuita.

Distribuimos aproximadamente **173 millones de lazos rosa** en los mostradores de nuestras marcas a nivel mundial.

Movilizamos a nuestros **empleados en todo el mundo** para tener un impacto positivo en las comunidades y unirse en acción para apoyar a más de **60 organizaciones contra el cáncer de mama** en todo el mundo.

**ES HORA DE ACABAR CON EL CÁNCER DE MAMA**

**#TIMETOENDBREASTCANCER**  
**#HAZTELAMAMOGRAFIA**  
**#ACABEMOSCONELCANCERDEMAMA**

<sup>1</sup>(Obtenido de datos y cifras de Globocan 2018)

<sup>2</sup>(Organización Mundial de la Salud)

<sup>3</sup>(Datos y cifras de la Sociedad Americana Contra el Cáncer© 2019-2020)

# EMBAJADORES *GLOBALES*



## WILLIAM P. LAUDER

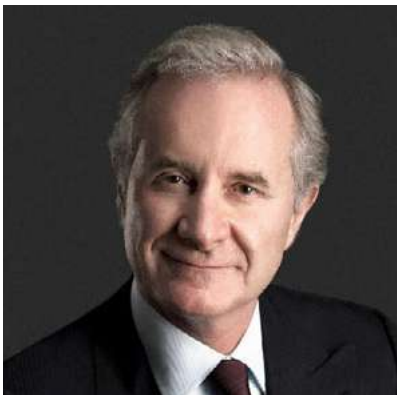
**Presidente Ejecutivo, The Estée Lauder Companies Inc.**

William P. Lauder se enorgullece de defender la misión de la Campaña Contra el Cáncer de Mama para crear un mundo libre de cáncer de mama y continúa honrando el legado de su difunta madre, Evelyn H. Lauder, quien fundó la Campaña hace 28 años. Lauder también es Copresidente de la Fundación para la Investigación del Cáncer de Mama.

## ELIZABETH HURLEY

**Embajadora Global, Campaña Contra el Cáncer de Mama de The Estée Lauder Companies**

Embajadora Global de la Campaña Contra el Cáncer de Mama de The Estée Lauder Companies. Elizabeth Hurley es actriz, modelo, diseñadora de trajes de baño, agricultora y madre. Desde que firmó como portavoz de Estée Lauder en 1995, ha encarnado la pasión de la difunta Evelyn H. Lauder por crear conciencia hablando abiertamente sobre la salud de las mamas y recaudando fondos en todo el mundo para encontrar una cura



## FABRIZIO FREDA

**Presidente y Director Ejecutivo, The Estée Lauder Companies Inc.**

Fabrizio Freda sigue adoptando la Campaña Contra el Cáncer de Mama, la iniciativa filantrópica corporativa más grande de The Estée Lauder Companies, como sello distintivo de los valores a largo plazo y socialmente responsables de la empresa. La Campaña es un reflejo auténtico de nuestros valores familiares de respeto por el individuo, ética e integridad incondicionales, generosidad de espíritu y perseverancia valiente. Él alienta a los empleados, clientes y accionistas a unirse para apoyar la Campaña impulsando el impacto social a nivel global para crear un mundo libre de cáncer de mama.

# EMBAJADORA EN *CHILE*

## CECILIA BOLOCCO FONCK

**Embajadora de la Campaña en Chile**

Presidenta de Fundación CARE, su propia Fundación también dedicada a la lucha contra el cáncer; Directora de la Fundación Nuestros hijos; comunicadora; ex Conductora de CNN y de diversos programas en Chile y en el exterior; actriz y diseñadora de moda de su línea exclusiva para Falabella.





## INVESTIGADORES BCRF 2019-2020

# ACCIONES QUE SALVAN VIDAS DE *LOS INVESTIGADORES DE BCRF*

De los \$89 MDD recaudados a través de la Campaña Contra el Cáncer de Mama, \$73 MDD han financiado *293 becas para investigación médica* a través de la Fundación para la Investigación del Cáncer de Mama® (BCRF).

La Fundación para la Investigación del Cáncer de Mama® (BCRF), fundada por la difunta Evelyn H. Lauder, es el socio principal de Estée Lauder Companies en la Campaña. Es la organización de cáncer de mama sin fines de lucro mejor calificada en Estados Unidos, dedicada a promover las investigaciones más prometedoras del mundo para erradicar el cáncer de mama.

---

Desde 1993, los investigadores apoyados por BCRF han estado profundamente involucrados en todos los avances importantes en la prevención, el diagnóstico, el tratamiento y la supervivencia de cáncer de mama.

---

A través de BCRF, *las investigaciones apoyadas por nuestra Campaña abarcan todo el proceso de investigación del cáncer*, desde la biología básica de cómo se deterioran las células sanas y se convierten en cáncer, hasta el desarrollo de nuevas pruebas de diagnóstico y nuevos tratamientos, y la investigación para mejorar la calidad de vida del paciente durante y después del tratamiento.

---

En 2019-2020, The Estée Lauder Companies financiará a los investigadores de BCRF en *siete países de*

# INVESTIGACIÓN EN ACCIÓN

Los fondos recaudados por la Campaña han apoyado becas de investigación que ayudarán a:



## DESCUBRIMIENTO Y DESARROLLO DE FÁRMACOS

- Conducir al desarrollo de nuevas estrategias para mejorar la respuesta a las inmunoterapias
- Desarrollar enfoques combinados novedosos para el tratamiento de cánceres de mama agresivos
- Identificar biomarcadores y terapias dirigidas para personalizar las terapias contra el cáncer para cada paciente

## BIOLOGÍA DEL CÁNCER

- Estudiar los procesos tumorales para identificar genes y vías como posibles objetivos en cánceres de mama raros o agresivos
- Estudiar la interacción entre las células tumorales y las no tumorales en el microambiente para identificar nuevas estrategias de prevención o tratamiento

## DISPARIDADES

- Avanzar en la comprensión de las disparidades del cáncer de mama y mejorar la atención en África
- Construir infraestructura para mejorar el acceso a la atención y la conducción de ensayos clínicos en África Occidental
- Identificar las barreras al tratamiento oportuno para las minorías y otras poblaciones vulnerables para mejorar el acceso a una atención de calidad

## ESTILO DE VIDA Y PREVENCIÓN

- Mejorar las formas de evaluar el riesgo en las niñas con antecedentes familiares
- Diseñar una intervención personalizada de pérdida de peso para reducir el riesgo de cáncer de mama y su recurrencia
- Estudiar el impacto del estilo de vida durante la pubertad sobre el riesgo futuro de padecer cáncer de mama

## CÁNCER DE MAMA METASTÁSICO

- Utilizar marcadores de sangre y tejidos para identificar cánceres de mama con alto riesgo de recurrencia
- Buscar enfoques para prevenir la resistencia a las terapias dirigidas en el cáncer de mama avanzado
- Identificar estrategias para mejorar los tratamientos para pacientes con cáncer de mama metastásico

## SUPERVIVENCIA/CALIDAD DE VIDA

- Desarrollar herramientas para mejorar la comunicación entre los médicos y sus pacientes con respecto a las pruebas genéticas
- Comprender mejor los efectos a largo plazo del diagnóstico y la terapia del cáncer de mama para mejorar la calidad de vida a largo plazo de los supervivientes
- Entender el impacto del estrés asociado con el diagnóstico de cáncer de mama en los resultados y la calidad de vida del paciente

# PRODUCTOS *ROSA*

Las marcas The Estée Lauder Companies apoyan nuestra misión de crear un mundo libre de cáncer de mama y recaudar fondos para la investigación y tratamiento alrededor del mundo.



CLINIQUE

## Dramatically Different Moisturizing Lotion+

Dramatically Different Moisturizing Lotion+, combina hidratación durante todo el día con ingredientes que fortalecen la piel para ayudarla a lucir más joven por más tiempo.

**Tamaño:** 4.2 fl. oz. / 125 ml

**Disponible en:** Exclusivo en falabella.cl

ESTÉE LAUDER

## Advanced Night Repair Synchronized Multi-Recovery Complex

El suero Advanced Night Repair más completo de todos los tiempos. Ahora puedes experimentar la siguiente generación de nuestro revolucionario suero. Con su exclusiva tecnología multidimensional, esta fórmula aprovecha el poder reparador de la noche para brindar una renovación visible y acelerada. Actúa día y noche para ayudar a la piel a maximizar su ritmo natural de reparación y protección.

**Tamaño:** 30 ml

**Disponible en:** Exclusivo en falabella.cl



LA MER

## The Rejuvenating Hand Serum

Lujoso y sedoso suero para manos. Disminuye el aspecto de decoloración y manchas, suavizando e iluminando el aspecto de la piel, protegiendo sus manos para que luzcan más saludables y juveniles.

Aplique en el día y la noche una pequeña cantidad en tus manos y masajee suavemente desde las puntas de los dedos, hasta las muñecas.

**Tamaño:** 48 ml

**Disponibilidad:** Exclusivo en falabella.cl

DKNY

## Fresh Blossom

Be Delicious Fresh Blossom Edp presenta un aroma floral con tonalidades frutales que le dará a tu cuerpo una fragancia femenina deliciosa y refrescante. El aroma que delicadamente despide permite que este producto de perfumería se pueda usar en cualquier momento, ya sea de día o de noche.

**Tamaño:** 30 ml

**Disponibilidad:** Exclusivo en falabella.cl

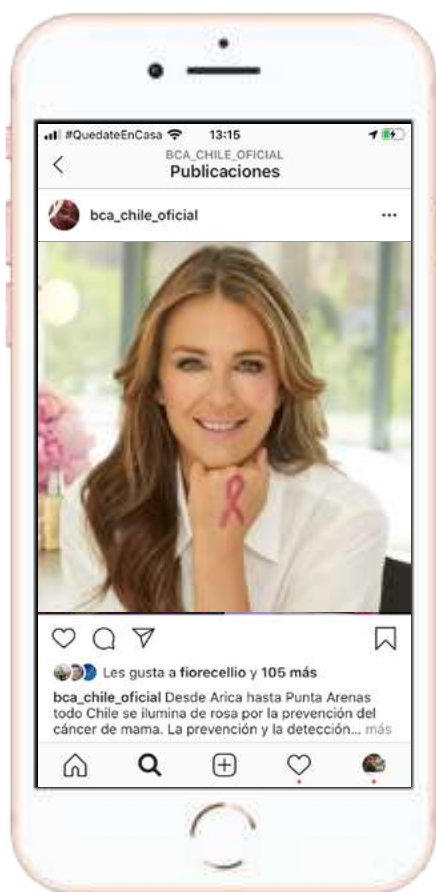
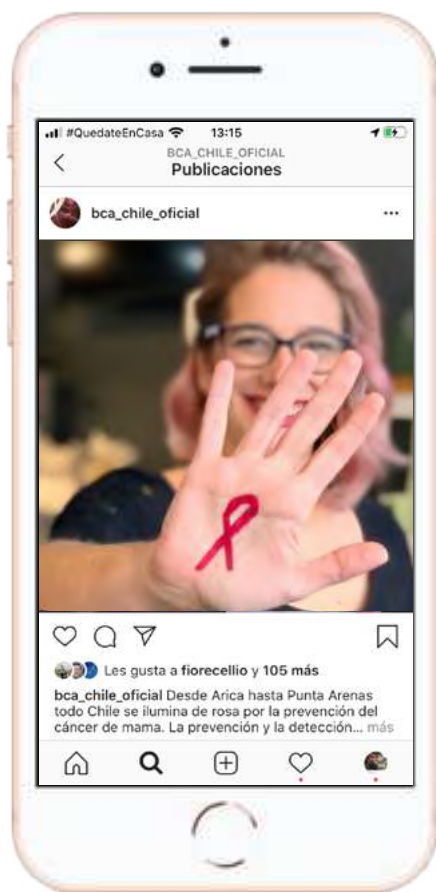


# ACCIONES PARA LAS *REDES SOCIALES*

«Dibuja el lazo en tu mano y *compártelo* en tus redes sociales, motivando a tus seguidoras y amigas a realizarse el *autoexamen o la mamografías*»

Por cada post compartido con las hashtags *#ELCdonates* *#TimeToEndBreastCancer* juntas, Estee Lauder donará 25 dólares hasta una suma total de 100,000 USD para continuar impulsando las investigaciones

Síguenos en *@bcc\_chile* para que estés al tanto de todas las actividades y de toda la información que compartimos para *crear conciencia, educar y ayudar a prevenir* el cáncer de mama.



SIGUENOS EN:  
*@bcc\_chile*

Utiliza siempre los Hashtag  
*#AcabemosConElCancerDeMama*  
*#HazteLaMamografia*  
*#ELCdonates*  
*#TimeToEndBreastCancer*



Sigue a The Estée Lauder Companies Chile

#TimeToEndBreastCancer  
#AcabemosConElCancerDeMama  
#HazteLaMamografia  
#ELCdonates

@bcc\_chile

[ELCompanies.com/BreastCancerCampaign](http://ELCompanies.com/BreastCancerCampaign)